



Centre de Ressources Rural (CRR) de Bawan

Localisation :

Nord Cameroun, A 150 Km au Sud de Garoua près de la route nationale N0 1, à la lisière du corridor buffle, en face du Parc National de la Bénoué, Commune de Tchollire

Date de création :

2021

Structure porteuse de l'innovation :

SCOOPS NARRAL

Point focal :

MANMIGUE François

Présidente :

FARKANG Céline

Nombres de membres :

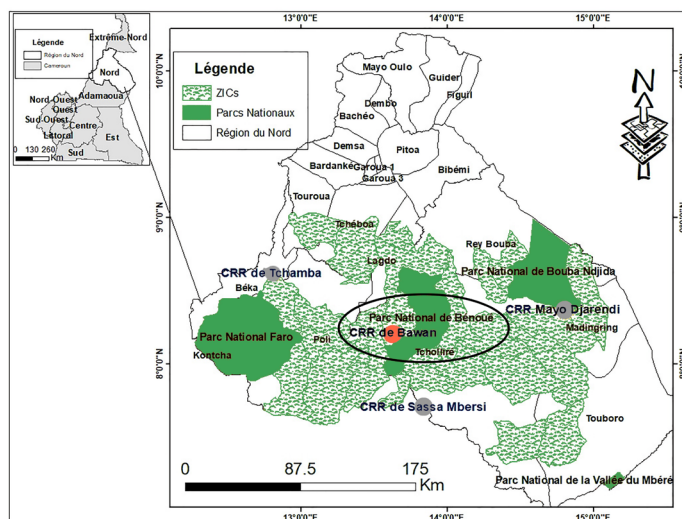
34 (31 Femmes, 2 Hommes)

Spécificité ethnique :

Présence d'une multi ethnicité dans le groupe constitué en majeure partie des ressortissants de Extrême Nord

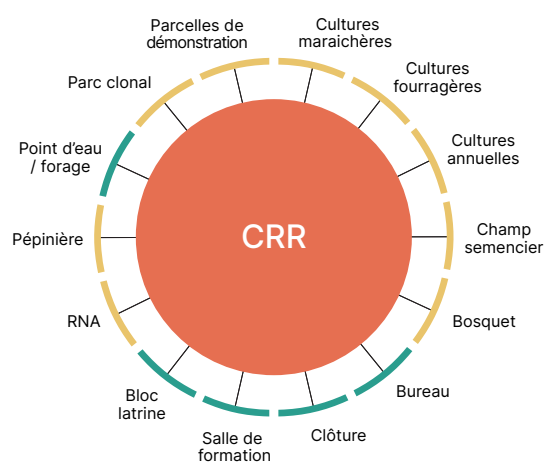
Partenaires d'accompagnement :

Parc National de la Bénoué (PNB), le MINFOF, IUCN, EcoNorCam, INBAR

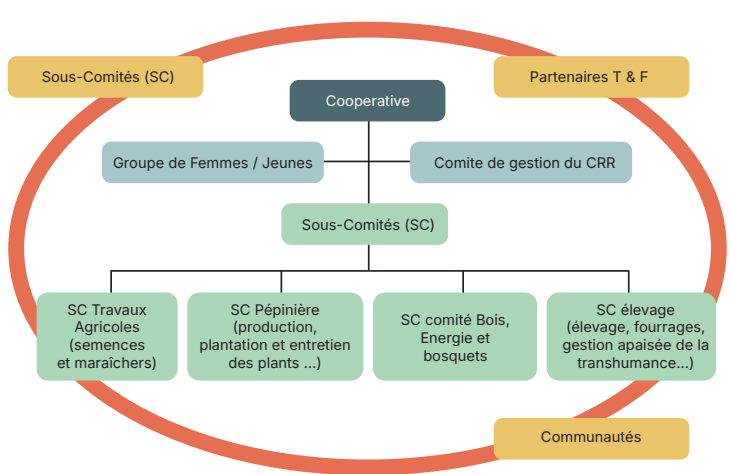


© Fahrenheit pictures/CIFOR-ICRAF

Que trouve-t-on dans un CRR ?



Model organisationnel au sein du CRR





Photos : ReSI-NoC project

Activités menées dans le CRR

- Formation sur la fabrication et l'utilisation du foyer amélioré
- Formation sur l'art culinaire et la sécurité alimentaire
- Formation sur la production de semences
- Mise en place des parcelles d'expérimentation et de démonstration
- Installation des pépinières communautaires
- Création des vergers semenciers dans le CRR pour la pérennisation de l'approvisionnement en semences améliorées dans les communautés
- Sécurisation foncière des sites et aménagement de l'espace
- Construction d'une salle de réunion
- Aménagement d'un point d'eau
- Formation et coaching des comités de gestion du CRR
- Vulgarisation des pratiques agricoles respectueuses de l'environnement
- Mise en place et animation des champs semenciers et champs paysans
- Mise en place des parcelles de démonstrations des cultures maraîchères
- Installation des parcelles de démonstration de la RNA
- Formation sur le marketing et la communication du CRR
- Valorisation du CRR avec l'intégration des bosquets, forêts des particuliers et pratiques agroforestières

Réussites

- Signature d'un contrat de livraison de 35000 plants d'arbres forestiers pour le reboisement du Parc National de la Bénoué avec les projets EcoNorCam et IUCN en 2023 ;
- Signature d'un contrat de livraison de 12500 plants de Bambou de chine avec le projet INBAR (2023) ;
- Dispose de la première pépinière de Bambou de chine du Nord Cameroun ;
- Lauréat d'un appel à financement des microprojets par le Ministère des Forêts et de la Faune (MINFOF) sur ressources du Fonds Commun-PSFE pour un projet d'installation d'un moulin communautaire dans le but de financer la création et le boisement d'une mini-forêt dans la localité de Bawan (2024) ;
- Redéfinition des limites des corridors du Parc National de la Bénoué par la conservation en faveur des communautés (2023) ;
- Création d'un cadre de concertation entre les services de la conservation du Parc National de la Bénoué et les populations riveraines ;
- Formation de 20 femmes et filles sur les métiers de la couture (2024).

Potentiel à développer

- Fort potentiel de développement d'activités génératrices de revenus sensibles au genre avec une forte présence des femmes au sein du groupe ;
- Le CRR met à disposition 1ha ouvert à tous pour l'introduction d'innovations agrosylvopastorales ;
- Possibilité de faire passer le CRR en centre de formations professionnelles dans divers métiers ;
- Accompagner la diffusion des innovations dans les villages satellitaires : Bawada, Mayo D'Jeck et Mayo Mbam.

Le projet ReSI-NoC vise à renforcer les systèmes d'innovation agro-sylvo-pastorales économiquement rentables, écologiquement durables et socialement équitables dans la région Nord Cameroun. Le projet est financé par l'Union européenne et mis en oeuvre par ICRAF-CIFOR-CIRAD-IRAD.

Contacts et collecte des données

Trevor Kengni, Assistant de recherche, projet ReSI-NoC
IRAD-Garoua Tel : (+237) 677 57 32 22
E-mail : icraf-garoua@cifor-icraf.org

Personnes Ressources du CRR

Manmigue François : +237 6 92 09 99 07
Farkang Céline : 691 30 60 80